

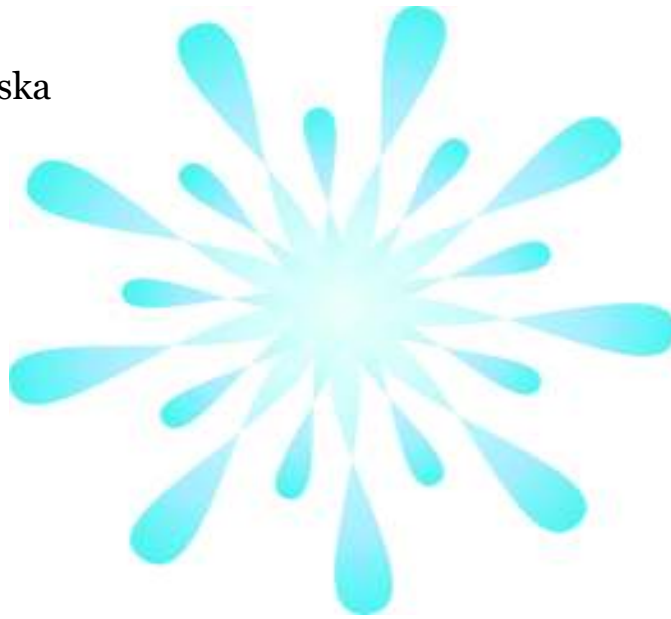
# Monitorowanie Rozwoju Osób z Autyzmem

## Projekt realizowany we współpracy z:

Instytutem Wspomagania Rozwoju Dziecka w Gdańsku

## Opiekun projektu:

dr inż. Agnieszka Landowska



## Skład zespołu:

Małgorzata Solecka  
(kierownik)

Marta Czarnowska  
(kierownik ds. QA)

Łukasz Jarząbek  
(specjalista ds. technologii)

Mikołaj Lewandowski  
(menedżer ds. kontaktu z klientem)

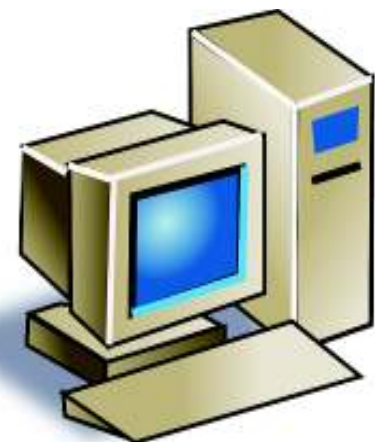
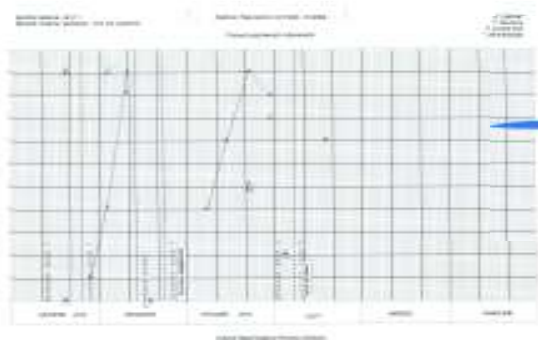
## Cel:

Stworzenie aplikacji Open Source  
wspierającej prowadzenie terapii behawioralnej  
osób z autyzmem

Wspomaganie i automatyzacja pracy terapeuty

Możliwość analizy danych, praca naukowa

Integracja z aplikacjami wspierającymi terapię



Obecnie dane o postępach z terapii  
każdej osoby są zbierane przy użyciu  
papierowych formularzy, a następnie  
ręcznie nanoszone na wykresy.

Celem jest zautomatyzowanie  
pracy terapeuty poprzez wygodne  
wprowadzanie zbieranych danych  
do systemu oraz generowanie  
wykresów na ich podstawie.

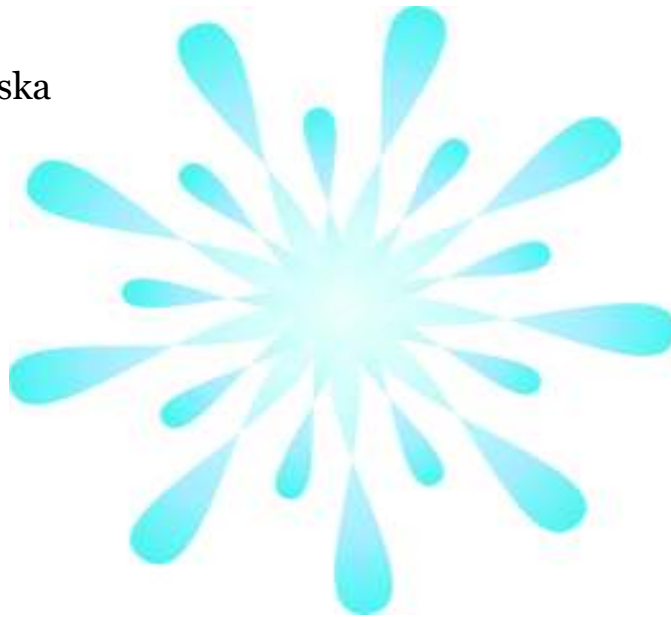
# Monitoring the Progress of Treatment of People with Autism

**Project is realised in cooperation with:**

Institute for Child Development in Gdansk

**Supervisor:**

dr inż. Agnieszka Landowska



**Team members:**

Małgorzata Solecka  
(project manager)

Marta Czarnowska  
(QA manager)

Łukasz Jarząbek  
(technology specialist)

Mikołaj Lewandowski  
(coordinator for stakeholders contact)

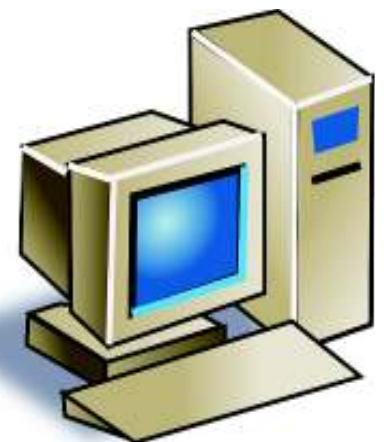
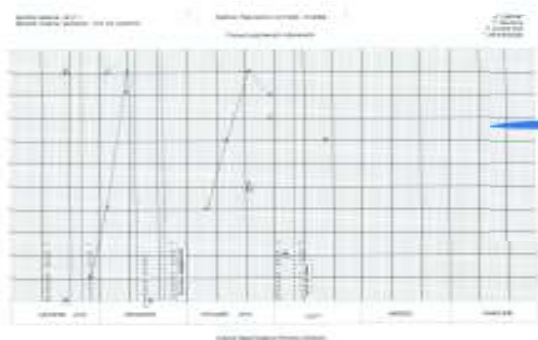
**Goals:**

Creating an open source application which assists conducting behavioural therapy for people with autism.

Support and automation of the therapist's work

The ability to analyze data, scientific work

Integration with applications that support the therapy



Currently the data relating to the progress of therapy for each individual is collected using paper forms and plotted as graphs.

The goal is to replace the manual data acquisition and plotting with an automated system that generates the plots from inputted data